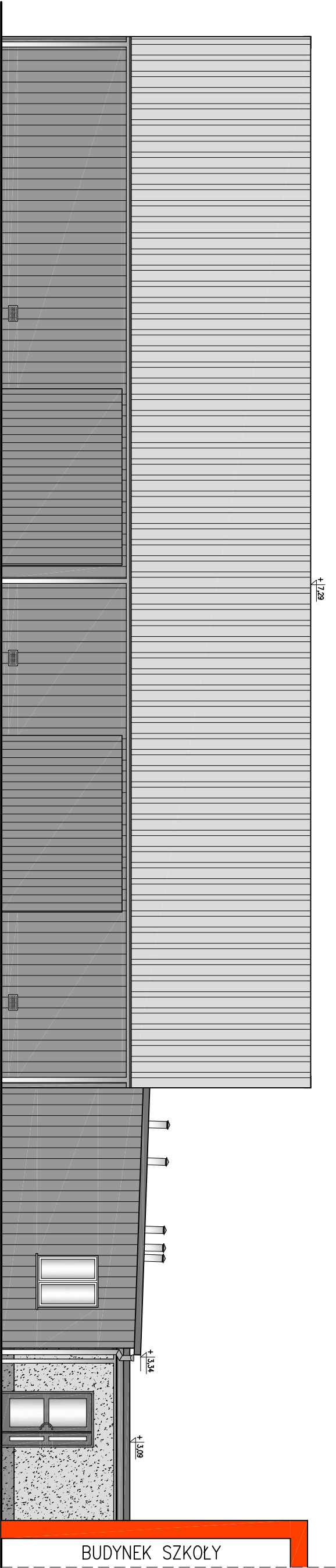


RZUT ELEWACJI WSCHODNIEJ



RZUT ELEWACJI ZACHODNIEJ

INWESTOR: GINA GRODKÓW ul. Warszawska 29 49-200 Grodzów	JEDNOSTKA PROJEKTOWA: PROJ.BUD. OBSŁUGA PROCESU BUDOWLANEGO inż. Robert Sobstyl 49-200 Grodzów, ul. Rynek 11/2 tel. 600 286 091
TEMAT: Budowa sali gimnastycznej wraz z zapleczem sanitarno szatniowym i łącznikiem. Kehico, Gmina Grodzów dz. nr 523/6	
OPRACOWAŁ: inż. Robert Sobstyl inżynier Budownictwa Lądowego o specjalności konstrukcyjno-budowlanej	NUMER RYSUNKU: A-07
FAZA PROJEKTU: PROJEKT BUDOWLANY	BRANŻA: ARCHITEKTURA DATA: lut 2017 SKALA: 1:100
ZESPÓŁ PROJEKTOWY: PROJEKTANT: mgr inż. Ewa Berthold-Mojewska upr. nr 210/92/Op w specjalności architektonicznej	TYTUŁ RYSUNKU: RZUTY ELEWACJI PODUŻYCH SALI GIMNASTYCZNEJ WRAZ Z ZAPLECZEM SOCJALNYM I ŁĄCZNIKIEM